

SIMIT
Società Italiana
di Malattie Infettive
e Tropicali



SITA
Società Italiana di Terapia Antinfettiva
Antibatterica Antivirale Antifungina



II Edizione

INFETTIVOLOGIA all'OMBRA del VESUVIO

La **FRAGILITÀ OGGI:**
dalle **PATOLOGIE CRONICHE**
alla **FRAGILITÀ di SISTEMA**

NAPOLI
20-21 GENNAIO 2026

Aula Magna
Università degli Studi di Napoli Federico II
Via Partenope 19

PRESIDENZA

Prof. Nicola Coppola

AOU Università degli Studi della Campania L. Vanvitelli

Prof. Ivan Gentile

AOU Università degli Studi di Napoli Federico II



RAZIONALE

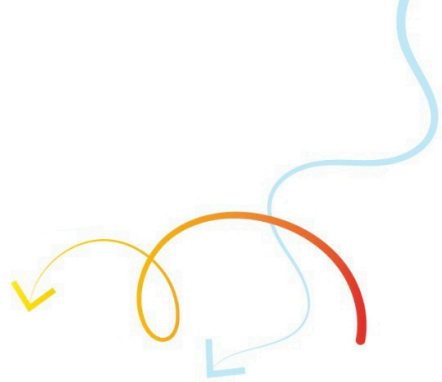
La gestione clinica delle malattie infettive si è evoluta in modo significativo negli ultimi anni, complice la comparsa di patogeni emergenti e riemergenti, le crescenti resistenze antimicrobiche e la rilevanza crescente di popolazioni “fragili” o “vulnerabili”. La fragilità non è solo individuale, dovuta ad esempio all'età avanzata, a comorbidità croniche o a uno stato immunodepresso: esiste anche una fragilità “di sistema”, legata alle sfide organizzative delle strutture sanitarie, ai percorsi di prevenzione e diagnosi, e alle risposte terapeutiche in tempi di emergenze infettive.

STRUTTURA DELL'EVENTO

Nelle due giornate di congresso, le tematiche spazieranno dalle infezioni virali e batteriche ai nuovi farmaci antimicrobici, con sessioni dedicate ai pazienti “superfragili” (trapiantati, onco-ematologici) e alle popolazioni socialmente vulnerabili (persone con HIV, HBV/HDV in PWUD, detenuti, migranti). Saranno inoltre analizzate le fragilità del sistema sanitario, con un focus sulle prossime possibili pandemie e sulle resistenze antimicrobiche sempre più diffuse.

OBIETTIVI FORMATIVI

- Approfondire i concetti di fragilità nel campo delle malattie infettive, dalla prospettiva individuale (pazienti con patologie complesse o in condizione di vulnerabilità sociale) a quella sistemica (procedure di prevenzione, accesso alle cure, strategie di stewardship).
- Aggiornare sulle nuove sfide diagnostiche e terapeutiche, incluse le infezioni da patogeni resistenti (germi MDR), l'impiego di antimicrobici/antibiotici long-acting e l'impatto delle arbovirosi e di altre malattie emergenti nei nostri contesti.
- Favorire l'integrazione multidisciplinare attraverso la condivisione di esperienze tra infettivologi, cardiologi, ortopedici, chirurghi e altri specialisti, migliorando così la qualità dell'assistenza e la continuità di cura.
- Sottolineare l'importanza della prevenzione con vaccini e altre misure prophylactic nel paziente cronico o a rischio, nonché aggiornare i partecipanti sulle recenti strategie di immunoprofilassi (ad esempio contro RSV, COVID-19, influenza) e sulla gestione delle infezioni nei trapiantati o nei pazienti onco-ematologici.
- Prepararsi alle emergenze infettive future, approfondendo le best practice di organizzazione ospedaliera e territoriale, la sinergia tra Antimicrobial Stewardship e Infection Control, e il ruolo cruciale della ricerca scientifica.



VALORE SCIENTIFICO E IMPLICAZIONI PRATICHE

Il convegno fornirà ai partecipanti una panoramica aggiornata sulle strategie clinico-assistenziali, permetterà di condividere esperienze e best practice, e promuoverà una maggiore collaborazione tra specialisti.

L'approccio integrato proposto si tradurrà in:

- Miglioramento delle competenze diagnostiche e terapeutiche.
- Ottimizzazione dei percorsi clinici in pazienti fragili.
- Riduzione del rischio di complicanze infettive e dell'impatto socio-economico associato.
- Rafforzamento del sistema sanitario nell'affrontare le sfide infettive presenti e future.

CONCLUSIONI

“Fragilità in Malattie Infettive: dal Singolo al Sistema” intende dunque rappresentare un'occasione di confronto e formazione per tutti gli attori coinvolti nella gestione delle infezioni complesse, con l'obiettivo di migliorare la cura del paziente fragile e al contempo rafforzare la resilienza dell'intero sistema sanitario



20

GENNAIO 2026

- 13:30 iscrizioni al convegno
Welcome Coffee
- 14:00-14:35 **FRAGILITÀ IN MALATTIE INFETTIVE: DAL SINGOLO AL SISTEMA**
- 14:00 Saluti delle autorità
- 14:15 Presentazione del Congresso: **N. Coppola, I. Gentile**
- 14:30 **LETTURA MAGISTRALE:**
La sfida alla fragilità oggi: tra prevenzione, diagnosi precoce e terapia
M. Andreoni
Presenta: **S. Parisi**
- 14:50-16:00 **LE PATOLOGIE FRAGILI**
Moderano: **A. Matteelli, R. Parrella**
- 14:50 Micosi oggi: tra diagnosi tardiva, vecchie e nuove prospettive terapeutiche
P. Viale
- 15:05 Malaria, così lontana, così vicina: attualità su prevenzione e terapia
S. Antinori
- 15:20 Dengue, West Nile ed altre arbovirus:
quanto circolano in Italia e quali prospettive profilattiche
A. Bartoloni
- 15:35 TBC: le sfide della globalizzazione per le nuove prospettive terapeutiche
F. Di Gennaro
- 15:50 Discussione
- 16:00-16:55 **LE PERSONE SOCIALMENTE FRAGILI**
Moderano: **S. Babudieri, N. Coppola**
- 16:00 HIV in popolazioni socialmente fragili: tra sommerso e difficoltà terapeutiche
E. Zappulo
- 16:15 HBV e HDV in PWUD, migranti e popolazione carceraria
M. Pisaturo
- 16:30 Antibiotici e antimicotici long-acting nelle persone socialmente fragili:
attualità e prospettive
M. Bassetti
- 16:45 Discussione

- 16:55-17:50 **INFEZIONI VIRALI NEL PAZIENTE FRAGILE PER PATOLOGIA**
Moderano: **I.F. Angelillo, B. Cacopardo**
- 16:55 Le vaccinazioni anti-Zoster nel paziente con patologia cronica (diabete, cardiopatia, BPCO, cirrosi epatica) o immunodepressione
C. Torti
- 17:10 Le vaccinazioni stagionali nel paziente con patologia cronica: COVID-19, RSV, Influenza
C.M. Mastroianni
- 17:25 COVID-19 nell'immunodepresso: dalle terapie di combinazione alla profilassi passiva
A.R. Buonomo
- 17:40 Discussione
- 17:50-18:45 **INFEZIONI BATTERICHE NEL PAZIENTE FRAGILE PER PATOLOGIA**
Moderano: **F. Ciardiello, I. Gentile**
- 17:50 Infezioni batteriche da germi MDR nel paziente onco-ematologico: la diagnosi e la terapia si invertono?
M. Giannella
- 18:05 Antibioticoterapia nelle infezioni di cute e tessuti molli del paziente allettato
M. Tumbarello
- 18:20 Vaccinazione anti-pneumococcica oggi: tra comorbidità ed età
S. Tafuri
- 18:35 Discussione
- 18:45-19:40 **LE INFEZIONI NEL PAZIENTE SUPERFRAGILE**
Moderano: **G. Portella, C. Sagnelli**
- 18:45 Infezione da CMV nel trapiantato di rene e di midollo osseo: dalla profilassi alla terapia
P. Grossi
- 19:00 Neuro-AIDS: ritorno al future
C. Pinnetti
- 19:15 CAR-T e anticorpi bi-specifici: quale risvolto per l'infettivologo in questa rivoluzione ematologica
L. Sarmati
- 19:30 Discussione



21

GENNAIO 2026

09:00 - 10:40 **VECCHI E NUOVI ANTIMICROBICI ALLA SFIDA DELLE FRAGILITÀ**

Anti-Gram negativi MDR

Moderano: **L. Berrino, F.G. De Rosa**

09:00 Piperacillina/tazobactam, Meropenem, Cefepime/enmetazobactam

A. Maraolo

09:15 Ceftolozano/tazobactam e Fosfomicina

S. Corcione

09:30 Ceftazidime/avibactam, Meropenem/vaborbactam e Imipenem/relabactam

M. Bartoletti

09:45 Cefiderocol, Colistina

A. Russo

10:00 Eravaciclina

D.R. Giacobbe

10:15 Aztreonam/avibactam

A. Oliva

10:30 Discussione

10:40

coffee break



11:00-11:55 **L'AMBULATORIO IST OGGI: SUPERARE LA FRAGILITÀ**

Moderano: **A.R. Buonomo, A. Saracino**

11:00 PrEP per HIV: dalle compresse al long-acting

G. Guaraldi

11:15 PrEP per lue e gonorrea:

ruolo di doxiciclina e della vaccinazione anti- meningococco B

A. Di Biagio

11:30 La vaccinazione anti-HPV nell'ambulatorio IST

G. Marchetti

11:45 Discussione

11:55-12:50 **LE INTERAZIONI FRAGILI**

Moderano: **G. Borgia, G. Castaldo**

11:55 Terapia delle infezioni di protesi articolari oggi:
l'interazione tra infettivologo e ortopedico

A. Cascio

12:10 Terapia dell'endocardite: l'interazione tra infettivologo e cardiocirurghi

E. Durante-Mangoni

12:25 Terapia delle infezioni addominali:
l'interazione tra infettivologo e chirurgo generale

C. Tascini

12:40 Discussione

12:50-13:45 **LE FRAGILITÀ FISILOGICHE**

Moderano: **R. Marfella, E. Sagnelli**

12:50 Infezione da RSV: età estreme e paziente fragile

M. Lichtner

13:05 Terapia antibiotica nel paziente anziano

M. Falcone

13:20 HCV nell'anziano: modelli di case-finding e linkage-to-care

R. Bruno

13:35 Discussione

13:45 light lunch



14:45-15:25 **FRAGILITÀ DI SISTEMA**

Moderano: **N. Coppola, E. Nicastri**

14:45 Come prepararsi alla prossima pandemia

G. Rezza

15:00 Come affrontare le ICA e le infezioni da germi MDR:
programmi di Antimicrobial Stewardship e Infection Control & Prevention

C. Mussini

15:15 Discussione



21

GENNAIO 2026

- 15:25 -17:20 **VECCHI E NUOVI ANTIMICROBICI ALLA SFIDA DELLE FRAGILITÀ**
Anti-Gram positivi, antiretrovirali e antimicotici
Moderano: **A.M. Cattelan, V. Esposito**
- 15:25 Oxacillina, Cefazolina, Daptomicina e Linezolid
E. Carrara
- 15:40 Ceftarolina, Ceftobiprole
P. Pagliano
- 15:55 Delafloxacin, Oritavancina e Dalbavancina
L. Onorato
- 16:10 Terapia per HIV: Dual vs. Triplice
G. D'Ettorre
- 16:25 Terapia per HIV: classica vs. long-acting
S. Locaputo
- 16:40 Amfotericina B liposomiale e isavuconazolo
E.M. Trecarichi
- 16:55 Rezafungina e vecchie echinocandine: ottimizzazione farmacocinetica e farmacodinamica
P.G. Cojutti
- 17:00 Discussione

open coffee



- 17:20-18:45 **ANTIVIRALI DI NUOVA E VECCHIA GENERAZIONE**
Moderano: **A. Cittadini, G. Rengo**
- 17:20 Terapia dell'infezione da HCV: Sofosbuvir/velpatasvir e glecaprevir/pibrentasvir
G. Missale
- 17:35 Terapia dell'infezione da HBV/HDV: TAF, bulevirtide e bepiroviren
C. Sagnelli
- 17:50 Terapia dell'infezione da CMV: maribavir, letermovir, immunoglobuline anti- CMV
B. Pinchera
- 18:05 Terapia dell'infezione da HIV: Bic/F/TAF, cabotegravir/rilpivirina, dolutegravir, doravirina
S. Rusconi
- 18:20 Terapia dell'infezione da HIV nuovi meccanismi d'azione:
Lenacapavir, fostemsavir, ibalizumab
S. Martini
- 18:35 Discussione
- 18:45 Take home messages
N. Coppola, I. Gentile

FACULTY

Massimo	ANDREONI	Roma
Italo Francesco	ANGELILLO	Napoli
Spinello	ANTINORI	Milano
Sergio	BABUDIERI	Sassari
Michele	BARTOLETTI	Bologna
Alessandro	BARTOLONI	Firenze
Matteo	BASSETTI	Genova
Liberato	BERRINO	Napoli
Guglielmo	BORGIA	Napoli
Raffaele	BRUNO	Pavia
Antonio Riccardo	BUONOMO	Napoli
Bruno	CACOPARDO	Catania
Elena	CARRARA	Verona
Antonio	CASCIO	Palermo
Giuseppe	CASTALDO	Napoli
Anna Maria	CATTELAN	Padova
Fortunato	CIARDIELLO	Napoli
Antonio	CITTADINI	Napoli
Pier Giorgio	COJUTTI	Udine
Nicola	COPPOLA	Napoli
Silvia	CORCIONE	Torino
Gabriella	D'ETTORRE	Roma
Francesco Giuseppe	DE ROSA	Torino
Antonio	DI BIAGIO	Genova
Francesco	DI GENNARO	Bari
Emanuele	DURANTE- MANGONI	Napoli
Vincenzo	ESPOSITO	Napoli
Marco	FALCONE	Pisa
Ivan	GENTILE	Napoli
Daniele Roberto	GIACOBBE	Genova
Maddalena	GIANNELLA	Bologna
Andrea	GORI	Milano
Paolo Antonio	GROSSI	Varese
Giovanni	GUARALDI	Modena
Miriam	LICHTNER	Roma
Sergio	LOCAPUTO	Foggia



FACULTY



Alberto Enrico
Giulia Carla
Raffaele
Salvatore
Claudio Maria
Alberto
Gabriele
Cristina
Emanuele
Alessandra
Lorenzo
Pasquale
Saverio
Roberto
Biagio
Carmela
Mariantonietta
Giuseppe
Giuseppe
Giovanni
Stefano
Alessandro
Caterina
Evangelista
Annalisa
Loredana
Silvio
Carlo
Carlo
Enrico Maria
Mario
Pierluigi
Emanuela

MARAOLO
MARCHETTI
MARFELLA
MARTINI
MASTROIANNI
MATTEELLI
MISSALE
MUSSINI
NICASTRI
OLIVA
ONORATO
PAGLIANO
PARISI
PARRELLA
PINCHERA
PINNETTI
PISATURO
PORTELLA
RENGO
REZZA
RUSCONI
RUSSO
SAGNELLI
SAGNELLI
SARACINO
SARMATI
TAFURI
TASCINI
TORTI
TRECARICHI
TUMBARELLO
VIALE
ZAPPULO

Napoli
Milano
Napoli
Napoli
Roma
Brescia
Parma
Modena
Roma
Roma
Napoli
Salerno
Padova
Napoli
Napoli
Torino
Napoli
Napoli
Napoli
Roma
Milano
Catanzaro
Napoli
Napoli
Bari
Roma
Bari
Udine
Catanzaro
Roma
Siena
Bologna
Napoli

CON IL CONTRIBUTO NON CONDIZIONANTE DI





INFO ECM

Id Provider: **6226**

Rif. ECM: **466342**

Ore totali di formazione: **14**

Crediti riconosciuti: **18,2**

Obiettivo ministeriale: **32 - Tematiche speciali del S.S.N. e/o S.S.R. a carattere urgente e/o straordinario - ANTIMICROBICO RESISTENZA**

Destinatari dell'iniziativa: **MEDICO CHIRURGO (tutte le discipline)**

N. partecipanti: **100**

PROVIDER ECM E SEGRETERIA ORGANIZZATIVA



Via Martorano 56
82019 Sant'Agata de' Goti (BN)
ecm@lomea.it | www.lomea.it